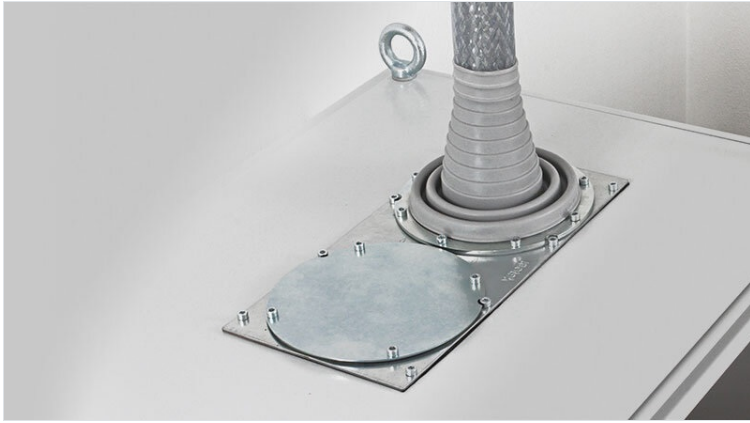


KEL-ULTRA

115 mm / IP66 / IP68 / UL Type 12



KEL-ULTRA flex cable gland assembly is designed for use in hazardous areas. KEL-ULTRA flex cable gland assembly is 25% lighter than standard cable glands.

Lightweight design for easy installation.

KEL-ULTRA flex cable gland assembly is 25% lighter than standard cable glands.

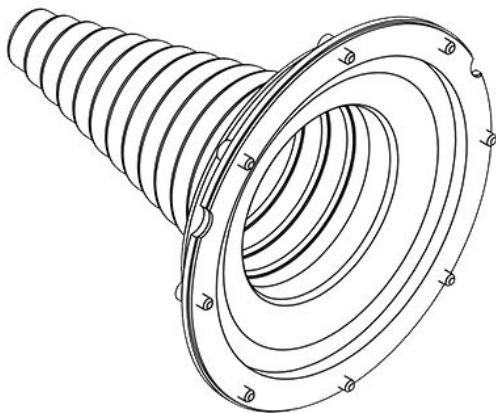
IP54	IP55	IP64	IP65	IP66	UL TYPE 12	UL US
RINA	HL3 EN 45545-2	EN 61373	ECOLAB certified	UV ISO 4892-2A	RoHS compliant	REACH COMPLIANCE
Made in Germany						

IP 54 55 64 65 66

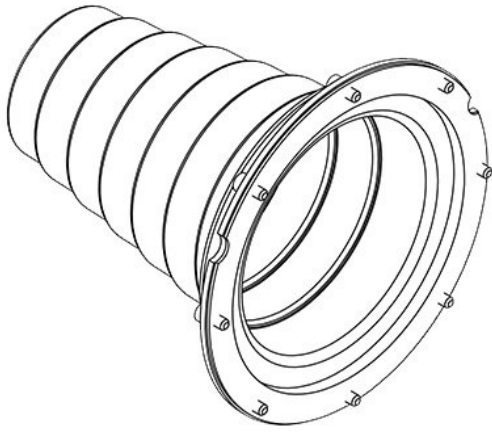
- IP54, IP55, IP64, IP65, IP66
- IP66 (EN 60529)

IP (EN 60529)	IP54, IP55, IP64, IP65, IP66
UL Type (UL 50E)	UL Type 12
	UL94-V0, flame retardant
	-40 C° to 100 C°
	IP54, IP55, IP64, IP65, IP66
IP 54 55 64 65 66	IP 54 55 64 65 66

IP 54 55 64 65 66



EAN	42630	UL Type	12
	4251269309052	UL US	12
	1	IP	66
UL Type	12	UL 50E	12
IP	66	EN 60529	66
UL 50E	12	UL 94-V0	12
IP 66	175,5 mm	IP 66	66
	175,5 mm	UL Type 12	12
		UL US 12	12
		IP 66	66
		EN 60529	66
		UL 50E	12
		UL 94-V0	12
		IP 66	66
		EN 60529	66
		UL 50E	12
		UL 94-V0	12
		IP 66	66
		EN 60529	66
		UL 50E	12
		UL 94-V0	12
		IP 66	66
		EN 60529	66
		UL 50E	12
		UL 94-V0	12
		IP 66	66
		EN 60529	66
		UL 50E	12
		UL 94-V0	12
		IP 66	66
		EN 60529	66
		UL 50E	12
		UL 94-V0	12
		IP 66	66
		EN 60529	66
		UL 50E	12
		UL 94-V0	12
		IP 66	66
		EN 60529	66
		UL 50E	12
		UL 94-V0	12
		IP 66	66
		EN 60529	66
		UL 50E	12
		UL 94-V0	12
		IP 66	66
		EN 60529	66
		UL 50E	12
		UL 94-V0	12
		IP 66	66
		EN 60529	66
		UL 50E	12
		UL 94-V0	12
		IP 66	66
		EN 60529	66
		UL 50E	12
		UL 94-V0	12
		IP 66	66
		EN 60529	66
		UL 50E	12
		UL 94-V0	12
		IP 66	66
		EN 60529	66
		UL 50E	12
		UL 94-V0	12
		IP 66	66
		EN 60529	66
		UL 50E	12
		UL 94-V0	12
		IP 66	66
		EN 60529	66
		UL 50E	12
		UL 94-V0	12
		IP 66	66
		EN 60529	66
		UL 50E	12
		UL 94-V0	12
		IP 66	66
		EN 60529	66
		UL 50E	12
		UL 94-V0	12
		IP 66	66
		EN 60529	66
		UL 50E	12
		UL 94-V0	12
		IP 66	66
		EN 60529	66
		UL 50E	12
		UL 94-V0	12
		IP 66	66
		EN 60529	66
		UL 50E	12
		UL 94-V0	12
		IP 66	66
		EN 60529	66
		UL 50E	12
		UL 94-V0	12
		IP 66	66
		EN 60529	66
		UL 50E	12
		UL 94-V0	12
		IP 66	66
		EN 60529	66
		UL 50E	12
		UL 94-V0	12
		IP 66	66
		EN 60529	66
		UL 50E	12
		UL 94-V0	12
		IP 66	66
		EN 60529	66
		UL 50E	12
		UL 94-V0	12
		IP 66	66
		EN 60529	66
		UL 50E	12
		UL 94-V0	12
		IP 66	66
		EN 60529	66
		UL 50E	12
		UL 94-V0	12
		IP 66	66
		EN 60529	66
		UL 50E	12
		UL 94-V0	12
		IP 66	66
		EN 60529	66
		UL 50E	12
		UL 94-V0	12
		IP 66	66
		EN 60529	66
		UL 50E	12
		UL 94-V0	12
		IP 66	66
		EN 60529	66
		UL 50E	12
		UL 94-V0	12
		IP 66	66
		EN 60529	66
		UL 50E	12
		UL 94-V0	12
		IP 66	66
		EN 60529	66
		UL 50E	12
		UL 94-V0	12
		IP 66	66
		EN 60529	66
		UL 50E	12
		UL 94-V0	12
		IP 66	66
		EN 60529	66
		UL 50E	12
		UL 94-V0	12
		IP 66	66
		EN 60529	66
		UL 50E	12
		UL 94-V0	12
		IP 66	66
		EN 60529	66
		UL 50E	12
		UL 94-V0	12
		IP 66	66
		EN 60529	66
		UL 50E	12
		UL 94-V0	12
		IP 66	66
		EN 60529	66
		UL 50E	12
		UL 94-V0	12
		IP 66	66
		EN 60529	66
		UL 50E	12
		UL 94-V0	12
		IP 66	66
		EN 60529	66
		UL 50E	12
		UL 94-V0	12
		IP 66	66
		EN 60529	66
		UL 50E	12
		UL 94-V0	12
		IP 66	66
		EN 60529	66
		UL 50E	12
		UL 94-V0	12
		IP 66	66
		EN 60529	66
		UL 50E	12
		UL 94-V0	12
		IP 66	66
		EN 60529	66
		UL 50E	12
		UL 94-V0	12
		IP 66	66
		EN 60529	66
		UL 50E	12
		UL 94-V0	12
		IP 66	66
		EN 60529	66
		UL 50E	12
		UL 94-V0	12
		IP 66	66
		EN 60529	66
		UL 50E	12
		UL 94-V0	12
		IP 66	66
		EN 60529	66
		UL 50E	12
		UL 94-V0	12
		IP 66	66
		EN 60529	66
		UL 50E	12
		UL 94-V0	12
		IP 66	66
		EN 60529	66
		UL 50E	12
		UL 94-V0	12
		IP 66	66
		EN 60529	66
		UL 50E	12
		UL 94-V0	12
		IP 66	66
		EN 60529	66
		UL 50E	12
		UL 94-V0	12
		IP 66	66
		EN 60529	66
		UL 50E	12
		UL 94-V0	12
		IP 66	66
		EN 60529	66
		UL 50E	12
		UL 94-V0	12
		IP 66	66
		EN 60529	66
		UL 50E	12
		UL 94-V0	12
		IP 66	66
		EN 60529	66
		UL 50E	12
		UL 94-V0	12
		IP 66	66
		EN 60529	66
		UL 50E	12
		UL 94-V0	12
		IP 66	66
		EN 60529	66
		UL 50E	12
		UL 94-V0	12



EAN

□□□ □
□□ □□□ □□

□□ □□

42631

4251269309069

1

1

115 mm

175,5 mm

175,5 mm

□□ □□□

□□ □□ □□□□

□□ □□ □

□□□□ □□

□□□□ □□ □

□□□□ □□ □

168 mm

140 mm

8

5,5 mm

75 - 115 mm

1 x 75 - 115 mm

icotek[®]
smart cable management